



# MANGER LOCAL :

## TROUVER UN PRODUCTEUR PRÈS DE CHEZ VOUS

SUR LE PAYS DE RENNES



Viande bovine,  
porc et mouton

Volailles, oeufs,  
escargots

Fruits et légumes



Céréales, pain,  
miel



Produits laitiers

Boissons

Le Pays de Rennes et les partenaires du Programme Local de l'Agriculture (Chambre d'Agriculture, SAFER, Liffré Cormier Communauté, Rennes Métropole, Pays de Chateaugiron Communauté, Val d'Ille-Aubigné) souhaitent encourager les liens entre les citoyens et les agriculteurs en favorisant notamment les circuits alimentaires de proximité.

### Consommer des produits locaux c'est

- » se régaler de produits de saison,
- » connaître l'origine des produits,
- » établir un dialogue avec les producteurs, et partager avec eux un moment d'échanges,
- » découvrir le quotidien de celles et ceux qui cultivent la terre et entretiennent les paysages,
- » participer au maintien et au développement d'une économie locale dynamique, qui soit créatrice d'emplois non délocalisables,
- » assurer des débouchés plus stables aux producteurs locaux.



INSTITUT NATIONAL  
DE L'ORIGINE ET DE  
LA QUALITÉ

## LES SIGNES OFFICIELS DE LA QUALITÉ ET DE L'ORIGINE

Une garantie officielle pour les consommateurs



Garantie  
du **respect de  
l'environnement  
et du bien-être  
animal**



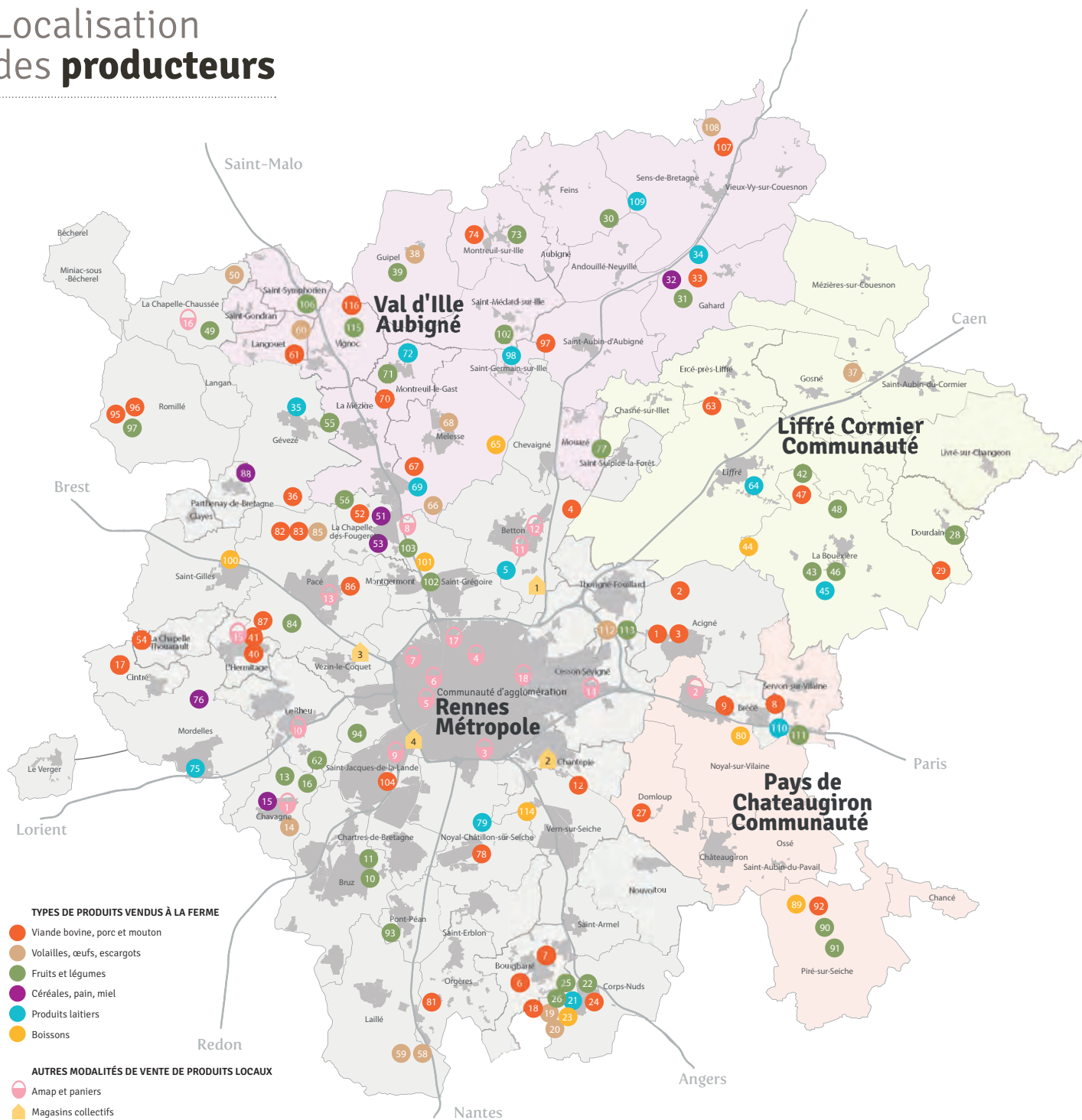
Garantie  
de la **qualité  
supérieure**



Garantie  
de l'**origine**

# Localisation des producteurs

Mont Saint-Michel





Vous cherchez des fruits et légumes,  
de la viande, de la volaille, des œufs,  
des produits laitiers...  
il y en a sans doute près de chez vous...

## SOMMAIRE

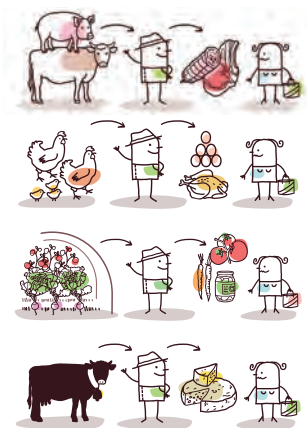


Tableau des saisonnalités ..... 2

Liste des producteurs  
par communes ..... 4

Sites de producteurs en ligne ..... 29

Les recettes ..... 30

AMAP et paniers ..... 33

Magasins collectifs ..... 36

Marchés ..... 37



Ce dépliant référence, sur la base de coupons-réponses renseignés par les producteurs, les lieux et modes de vente en direct de produits agricoles du Pays de Rennes. Il se veut le plus exhaustif possible, néanmoins certaines exploitations ou associations n'ont pas répondu ou pas souhaité y figurer.

# Calendrier des saisons des fruits et légumes en Ile-et-Vilaine

## LÉGUMES

Janv. Fév. Mars Avril Mai Juin Juillet Août Sept. Oct. Nov. Déc.

	Janv.	Fév.	Mars	Avril	Mai	Juin	Juillet	Août	Sept.	Oct.	Nov.	Déc.
Artichaut						■	■	■	■	■	■	
Asperge	■	■	■	■	■	■	■	■	■	■	■	■
Aubergine							■	■	■	■		
Betterave	■	■	■	■	■	■	■	■	■	■	■	■
Brocoli					■	■	■	■	■	■		
Cardon	■	■	■	■	■	■	■	■	■	■	■	■
Carotte	■	■	■	■	■	■	■	■	■	■	■	■
Chou-Fleur	■	■	■	■	■	■	■	■	■	■	■	■
Concombre					■	■	■	■	■			
Courge	■	■	■	■	■	■	■	■	■	■	■	■
Courgette					■	■	■	■	■			
Épinard	■	■	■	■	■	■	■	■	■	■	■	■
Fenouil						■	■	■	■	■		
Haricot Vert	■	■	■	■	■	■	■	■	■	■	■	■
Navet	■	■	■	■	■	■	■	■	■	■	■	■
Oignon	■	■	■	■	■	■	■	■	■	■	■	■
Pomme de Terre					■	■	■	■	■	■		
Poireau	■	■	■	■	■	■	■	■	■	■	■	■
Petit Pois						■	■	■	■	■		
Poivron	■	■	■	■	■	■	■	■	■	■	■	■
Radis			■	■	■	■	■	■	■	■	■	■
Tomate	■	■	■	■	■	■	■	■	■	■	■	■

## FRUITS

Cerise					■	■	■					
Figue	■	■	■	■	■	■	■	■	■	■	■	■
Fraise					■	■	■	■	■	■		
Framboise	■	■	■	■	■	■	■	■	■	■	■	■
Kiwi											■	■
Melon	■	■	■	■	■	■	■	■	■	■	■	■
Poire							■	■	■	■		
Pomme	■	■	■	■	■	■	■	■	■	■	■	■
Prune							■	■	■			
Raisin	■	■	■	■	■	■	■	■	■	■	■	■



# Liste des producteurs

## ACIGNÉ

### 1 > Ferme d'Ifer

Sylvie et Yvonnick Letort

Lieu dit Ifer, 35 690 Acigné - Tél : 02 99 62 23 72  
www.fermebio-ifer.fr -  La ferme d'Ifer - y.s.letort@wanadoo.fr

**Viande de bœuf en caissette - Lait de vache et pain**

» A la ferme le mardi et vendredi de 16h à 19h  
GPS, Latitude : 48.142392I, Longitude : -1.5539976

### 2 > EARL Barbot

Pascal et Morgane Barbot

La Maison Neuve, 35 690 Acigné - Tél : 02 99 68 34 59 ou  
06 07 64 36 02 - ecuries-mpb@hotmail.com

**Viande bovine de race Hereford et Black Angus, en colis de 10 à 12 kilos**

» Vente à la ferme : sur commande uniquement  
GPS, Latitude : 48.1708530, Longitude : -1.5273809

### 3 > Au fin Goret

Pierrette et Michel Letort

Monthelon, 35 690 Acigné - Tél : 02 99 62 54 19  
Tél : 02 99 62 54 19 - www.aufingoret.com  
aufingoret@gmail.com -  Au fin Goret

**Porc et charcuterie traditionnelle au détail et en caissette, Poulet**

» A la ferme : le mercredi et jeudi de 10h à 12h et de 15h à 18h, le vendredi de 10h à 12h et de 15h à 19h, et le samedi de 9h à 12h et de 15h à 18h  
» Marché : Mordelles au marché de producteurs du Vendredi  
GPS, Latitude : 48.13769, Longitude : -1.5539820

## BETTON

### 4 > La Ferme des Petits Gourmets

Virginie Frabot

La Foye, 35 830 Betton - Tél : 06 30 68 11 94  
volailleporcbetton@hotmail.fr

**Porc et volailles**

» A la ferme : Le vendredi de 15h à 18h30 et le samedi de 10h à 12h  
» AmapenBetton  
» En ligne : Le clic des champs  
GPS, Latitude : 48.1969619 Longitude : -1.6034720

## 5 > L'Île au Pré

Gwénolée Goueset

La Mévrals, 35 830 Betton - Tél : 06 11 93 18 91 - ille-au-pre@live.fr

**Produits laitiers frais : Yaourts, Fromage blanc, Beurre, Lait**

» A la ferme : Le mercredi de 10h à 12h et le jeudi de 17h à 19h  
» Amap de la Dalle, l'AMAPY  
» Marché : au Mail François Mitterrand à Rennes  
» En magasins collectifs : Brin d'Herbe, Scarabée Biocoop  
» En ligne : Le clic des champs  
GPS, Latitude : 48.1658019, Longitude : -1.6507010

## BOURGBARRÉ

### 6 > La Ferme du Portail

Jean-Marc Gicquel et Hélène Gourmelen

Le Portail, 35 230 Bourgbarré - Tél : 02 99 57 66 21 ou  
06 30 72 94 60  
sites.google.com/site/fermeduportail - lafermeduportail@live.fr

**Viande de porc et charcuterie, viande bovine de race limousine**

» A la ferme : Une fois par mois le vendredi de 15h à 19h et le samedi de 10h à 12h. Cochon grillé à partir de 50 personnes dans une salle de réception à la ferme.  
» AMAP Les Saveurs du Pont 9  
GPS, Latitude : 47.9897876, Longitude : -1.6256940

### 7 > Ferme du Tertre

Dominique Houget

Le Rocher, 35 230 Bourgbarré - Tél : 06 15 60 04 50  
ferme-du-tertre@free.fr

**Viande de porc en caissette, céréales, veau**

» A la ferme : sur commande  
» Magasin : Les Jardins du Châtaigner  
» Amap du Jardin du Breil  
GPS, Latitude : 48.0019790, Longitude : -1.6102510

## BRÉCÉ

### 8 > GAEC de Montigne

Sylvie, Philippe, Thomas Rossignol et Emmanuel Marion

7, Le Grand Montigne, 35 533 Brécé - Tél : 02 99 62 57 10 ou  
06 79 39 67 78 - www.gaecmontigne.simplesite.com  
sylvie.rossignol5@bbox.fr -  Gaec de Montigne

**Vente directe viande bovine race normande en caissette de 11-12 kg**

» A la ferme : Sur commande, retrait au 49 le chesnais 35 690 Acigné  
GPS, Latitude : 48.108008, Longitude : -1.4727990



## 9 ) GAEC de l'Alinière

Clarisse Prod'homme et Elise Guilard

L'Alinière, 35 533 Brécé - Tél : 06 89 85 24 16  
les\_tourbillonnaises@lavache.com

**Viande d'agneau en caissette, race protégée Landes de Bretagne,  
Légumes, Jus de Pommes, Pain** Semence Paysane, Race de Bretagne

» A la ferme : Le mardi de 16 à 19h et le vendredi de 18h30 à 20h -  
Dépôt de pain au bar épicerie Guibra à Saint-Sulpice-la-Forêt  
» Amap Agrocampus  
» Marché du Mail François Mitterrand à Rennes  
GPS, Latitude : 48.1132550, Longitude : -1.5019185

## BRUZ

### 10 ) Les Rubis du Verger

Hervé Delestre

La Massue, 35 170 Bruz - Tél : 06 86 98 17 80  
www.rubis-du-verger.fr - rubisverger@orange.fr

**Fruits (pomme, poire, coing, kiwi, fraise, fruits rouges, prune)**

Biodynamie 35, Demeter

» A la ferme : Le vendredi de 15h à 18h30 et le samedi de 14h à 18h  
» Le rheuz'amap, Amap de la Lande, Le Panier cessonnois, L'AMAP  
Les saveurs du pont 9  
GPS, Latitude : 48.037118, Longitude : -1.7277430

### 11 ) Biobruz

Guillaume Hery

Le Clos Renaud, 35 170 Bruz - Tél : 06 78 88 43 12  
guillaume.hery35@orange.fr

**Légumes et fruits de saison, fleurs, plantes et plants potagers**

» Marchés : Bruz, Aux Lices et au Mail François Mitterrand à  
Rennes  
» Biocoop de Rennes  
» Site en ligne : Les vilains cageots  
GPS, Latitude : 48.0415730, Longitude : -1.7302335

## CHANTEPIE

### 12 ) Ferme de Soevres

Benoît Leray

Soevres - 35 572 Chantepie - Tél : 02 99 41 47 47 ou 06 08 63 56 55  
leray.benoit@free.fr

**Viande bovine de race limousine Bio et viande ovine** 

Bretagne Viande Bio

» Sur commande  
GPS, Latitude : 48.0757740,  
Longitude : -1.5952809



## CHAVAGNE

### 13 ) JM le bio

Jean-Martial Morel

Leslenay, 35 310 Chavagne - Tél : 06 81 94 23 52  
morel.jeanmartial@gmail.com

**60 légumes différents, semences produites sur l'exploitation**

association kaol kozh, IRSP, association sauvons l'espoir  
» AMAP : Le Rheu z'AMAP, l'Hermit'AMAP  
GPS, Latitude : 48.0368814, Longitude : -1.790891399999964

### 14 ) Les Paniers des Vergers

Michel Kervarec

La Chuplinais, 35 310 Chavagne - Tél : 02 99 64 24 24  
michelkervarec@hotmail.com

**Volailles et œufs fermiers, viande bovine, légumes**

» AMAP : Chav'Amap  
» Marché : Chavagne  
» En ligne : La ruche qui dit oui  
GPS, Latitude : 48.0604410, Longitude : -1.7987070

### 15 ) Les Petits Chapelais

Gilles Simoneaux, Sylvie Thiel, André Lefran,  
Odile Gaume Ligtot

Les Petits Chapelais, 35 310 Chavagne - Tél : 02 99 64 38 31  
lespetitschapelais@laposte.net - www.lespetitschapelais.fr

**Pain, brioche, lait, légumes, œufs, farine,  
viandes (porc, veau, bœuf)**

» A la ferme : magasin (dépot vente d'autres produits) ouvert  
le Mercredi de 15h à 19h et le vendredi de 15h à 19h  
» Marché : au Mail François Mitterrand à Rennes  
GPS, Latitude : 48.0716527, Longitude : -1.7638712

### 16 ) Paysan Maraîcher

Julien Rondouin

35 310 Chavagne - email.julien@hotmail.fr

**60 légumes, autoproduction des semences**

association kaol kozh, IRSP, association sauvons l'espoir  
» L'AMAP de la Lande

## CINTRÉ

### 17 ) EARL Renaudin

Gabriel et Chrystèle Renaudin

2 Bintin, 35 310 Cintré - Tél : 02 99 64 10 10  
earl.renaudin@orange.fr

**Viande de bœuf et veau de lait en caissette**

» A la ferme : sur commande  
GPS, Latitude : 48.1144045, Longitude : -1.9007773

## CORPS-NUDS

### 18 » La Ferme de Vélobert

Jean-Paul et Sabrina Fraleux

I01 Vélobert, 35 I50 Corps-Nuds - Tél : 02 99 44 05 26  
www.lafermedevelobert.fr  
lafermedevelobert@orange.fr -  La Ferme de Velobert

#### Viande bovine

» A la ferme : sur commande  
GPS, Latitude : 47.9764254,  
Longitude : -1.6116591

### 19 » SARL Primault - Volailles Chapon

Christophe, Gérard et Emmanuelle Primault

I04 Vélobert, 35 I50 Corps-Nuds - Tél : 02 99 44 12 83  
www.volailleschapon.fr  
gprimault@caillesdechaneloup.fr -  Volailles Chapon

#### Poulets, poules pondeuse, pintades, dindes, canards, oies



» A la ferme : le lundi, le mercredi et le vendredi de 14h à 18h  
» Marchés : Mordelles, Pacé, Saint Aubin du Cormier, Bruz, Vern-sur-Seiche  
GPS, Latitude : 47.9764254, Longitude : -1.6116590

### 20 » Cailles de Chanteloup

Christophe Primault

I04 Vélobert, 35 I50 Corps-Nuds - Tél : 02 99 44 12 83  
www.caillesdechaneloup.fr  
gprimault@caillesdechaneloup.fr -  Cailles de Chanteloup

#### Cailles, pigeons, perdrix, faisans, poules ainsi que leurs œufs

» A la ferme : du lundi au vendredi de 9h30 à 18h    
» Magasins collectifs : Fermier du coin  
» En ligne : Okadra.fr  
GPS, Latitude : 47.9791240, Longitude : -1.5881570

### 21 » La Chèvrerie du Moulin Briant

Patrick Poirier

Moulin Briant, 35 I50 Corps-Nuds - Tél : 02 99 44 09 78


#### Fromages de chèvre et de vache

» A la ferme : tous les jours sauf dimanche et jours fériés de 16h à 17h  
» Marchés : Bruz, Cesson-Sévigné et Betton  
» Biocoop Scarabée, Brin d'Herbe, Les Jardins d'Orgères, La fromagerie de chateaugiron et La ferme des prés verts  
GPS, Latitude : 47.9837850, Longitude : -1.5962680

### 22 » Les jardins du Châtaigner

Mickaël Berthelot

Radeux, 35 I50 Corps-Nuds - Tél : 06 63 54 21 61  
lesjardinsduchataigner@orange.fr  
www.cueillette-bio-rennes.fr

 Cueillette biologique Rennes Les jardins du châtaigner

#### Légumes et petits fruits, confiture, jus de pommes, compotes

» A la ferme : d' Octobre à mai (dépôt vente d'autres produits) le jeudi de 17h à 19h; vendredi de 14h à 19h, le samedi de 10 h à 12h et de 14h à 18h  
De mai à fin septembre : libre cueillette de petits fruits et légumes les lundi mercredi et vendredi de 14h à 19h, le samedi de 9h à 12h et de 14h à 19h  
» Abonnement à des paniers de légumes à retirer sur place  
» Amapopote  
» Marché : Vern-sur-seiche  
GPS, Latitude : 47.9908060, Longitude : -1.5821190

### 23 » La Ferme de la Rocheraie

Mathilde Simonneaux


La Rocheraie, 35 I50 Corps-Nuds - Tél : 02 99 44 00 66  
www.larocheraie.com - ferme@larocheraie.com

#### Jus de Pomme, jus de pomme/betterave, farine de blé, seigle, épautre, sarrasin

» A la ferme : le vendredi de 9h à 13h  
» Marché : Aux Lices à Rennes  
» En ligne : Le clic des champs  
GPS, Latitude : 47.9757259, Longitude : -1.5779592

### 24 » Porc Breizh

Anthony et Laëtitia Bouget

I9 La Haute Marais, 35 I50 Corps-Nuds  
Tél : 02 23 31 10 00 ou 06 25 63 71 56  
www.porcbreizh.fr - anthonybouget@yahoo.fr  
 Porc Breizh

#### Viande de porc au détail, 1/2 gros et gros

» A la ferme : le samedi matin de 10h à 12h  
GPS, Latitude : 48.0036119, Longitude : -1.5599540

### 25 » GAEC Plantago

Emmanuelle Deraeve et Charlène Tortay

La Lande aux Pitois, 35 I50 Corps-Nuds - Tél : 06 52 73 29 20  
www.lesherbesdelecureuil.fr  
emmanuelle.deraeve@gmail.com -  GAEC Plantago

#### Légumes, plantes aromatiques et médicinales

» A la ferme : le samedi matin 10h-12h pendant les mois de juillet, août et septembre  
» AMAPapille  
» Marché : Aux Lices à Rennes  
GPS, Latitude : 47.9791240, Longitude : -1.5881570



## 26 » SARL Rocambole

Chistrine Bannier et Luc Bienvenu

La lande aux Pitois, 35 150 Corps-Nuds - Tél : 02 99 57 68 32  
www.jardinsrocambole.fr  
jardinsrocambole@orange.fr -  Jardins Rocambole

Plants Bio jardiniers (légumes et fleurs) 

» A la ferme : d'Avril à Mai : les mercredi, vendredi et samedi de 9h à 19h

GPS, Latitude : 47.9793519, Longitude : -1.6102305

## DOMLOUP

### 27 » Grégory Bertel

Le Bois Hamon, 35 410 Domloup - Tél : 02 99 37 42 01 ou  
06 74 31 93 53 - bertel.gregory@neuf.fr

Viande de bœuf et de veau

» A la ferme : le vendredi de 16h à 20h

GPS, Latitude : 48.0654280, Longitude : -1.5527110

## DOURDAIN

### 28 » Ferme de Monbouvon

Arnaud Guerillon

6A, rue du Presbytere, 35 450 Dourdain - Tél : 06 32 70 87 75  
arnaudguerillon@orange.fr

Légumes de plein champ, fraises

» AMAPopote

» Marché : Liffré (le dimanche matin)

» En ligne : Le Panier des prés

GPS, Latitude : 48.097644, Longitude : -1.4383290

### 29 » Ferme du Haut Péray

Martine et Jean-Marc Bentz

Le Haut Péray, 35 450 Dourdain  
Tél : 02 99 39 06 61 - bentz2@orange.fr

Viande de veau, viande de bœuf

» A la ferme : sur commande par mail

» En ligne : Le Panier des prés

GPS, Latitude : 48.1750081, Longitude : -1.3669195

## FEINS

### 30 » Le Verger des Coudreaux

Rachel Marquet de Kerautem

Les Coudreaux, 35 440 Feins - Tél : 02 99 55 49 24  
www.levergerdescoudreaux.fr - levergerdescoudreaux@free.fr

Pommes à croquer, Jus de pomme 

Autres produits en dépôt vente : légumes, cidre, miel, pain d'épices, pruneaux, volailles, lapin, fromage de vache et de chèvre

» A la ferme : de mi-septembre à avril, le vendredi de 15h30 à 18h30 et le samedi de 9h à 12h30

» Magasin collectif : Les fermiers de la baie à Saint-Malo

GPS, Latitude : 48.3192450, Longitude : -1.5967039

## GAHARD

### 31 » GAEC Le Potager de Gahard

Jérôme Sol et Alexandre Boscherel

4 La Bondelière, 35 490 Gahard - lepotagerdegahard@gmail.com

Légumes divers et variés

» Le Panier Bétonnais - Panier à Rennes au bar à Mines

» Au magasin «Le Vivier des Saveurs» : le Vendredi de 17h à 19h et le Samedi de 10h à 12h15

GPS, Latitude : 48.2848151, Longitude : -1.5474041

### 32 » Apiculteur

Jérôme Meslé

26 Bel Air, 35 490 Gahard - Tél : 02 99 45 78 81  
jerome.mesle@gmail.com

Produit de la ruche

» A la ferme : sur commande

» Marchés : Betton, Sainte Thérèse, Jeanne d'Arc et Aux lices à Rennes

GPS, Latitude : 48.2890184, Longitude : -1.5491254

### 33 » GAEC de la Reine des Prés

Samuel et Mathilde Dugueperoux

10 La Mazure, 35 490 Gahard - Tél : 02 99 39 65 27  
paysam@laposte.net

Viande de bœuf et de veau - Race blonde d'Aquitaine, Angus

» A la ferme : en caissette

» Magasin «Le Vivier des saveurs»

GPS, Latitude : 48.2907684, Longitude : -1.5289675

### 34 » Le Vivier des Saveurs

Céline et David Dugueperoux

Les Viviers, 35 490 Gahard - Tél : 02 99 45 77 84  
levivierdessaveurs@orange.fr

Lait, Glace 

Autres produits : fruits, légumes, pain, oeuf, viande

» A la ferme, magasin : le vendredi de 17h à 19h et le samedi de 10h à 12h15

GPS, Latitude : 48.3053610, Longitude : -1.5312320

## GÉVEZÉ

### 35 » La Ferme de la Moltais

Stéphanie et Benoît Chauvin

14 La Moltais, 35 850 Gévezé - Tél : 02 99 69 90 77

Fromage de vache au lait cru : Tomme de la Moltais,  
Le Petit Moulin

» A la ferme : le samedi de 9h à 12h

GPS, Latitude : 48.2301374, Longitude : -1.7945565





### 36 » EARL du Verger

Marie-Noëlle et Dominique Trubert

Le Verger Tixüe, 35 850 Gévezé - Tél : 02 99 69 18 43  
dominiquetrubert@hotmail.fr

**Viande de porc et charcuterie traditionnelle au détail ou en caissette** Agriculture raisonnée

- » A la ferme : le jeudi de 17h30 à 20h30
  - » Marchés : Montgermont, Gévezé, Saint Gondran (1er samedi de chaque mois)
- GPS, Latitude : 48.1912520, Longitude : -1.7932960

### GOSNÉ

#### 37 » EARL Berranger «Les volailles de Gosné»

Jean-Pierre et Denise Berranger

5 La Mottais, 35 140 Gosné - Tél : 02 99 66 31 81  
jean-pierre.berranger@wanadoo.fr

**Volailles fermières prêtes à cuire (poulet, pintade, cane, volailles festives en fin d'année) - Lapin**

- » A la ferme : le mercredi, vendredi, samedi
- GPS, Latitude: 48.248351, Longitude: -1.4455499

### GUIPEL

#### 38 » GAEC Avicole d'Ille-et-Rance

Sylvie Commereuc et Sylvie Tison

Ville Buée, 35 440 Guipel - Tél : 02 99 69 65 78  
illeetrance35@gmail.com

**Œufs**

- » A la ferme : le samedi de 9h30 à 12h30
- GPS, Latitude : 48.2986239, Longitude : -1.7230800

#### 39 » EARL Tourtelier

Hervé Tourtelier

La crocherie, 35 440 Guipel - Tél : 06 78 68 22 98

**Fruits et légumes de saison - Jus de pomme et vinaigre de cidre**

- » Marchés : Ste Thérèse et Les Lices à Rennes
- GPS, Latitude: 48.290717, Longitude: -1.7340830

### L'HERMITAGE

#### 40 » SCEA Depouez

Jean-Philippe Depouez

55 la Chèvrerie, 35 590 L'Hermitage - Tél : 02 99 64 03 33 ou  
07 81 15 02 29 - jean-philippe.depouez@laposte.net

**Viande Bovine de race Blonde d'Aquitaine**

- » A la ferme : sur commande
- GPS, Latitude: 48.111853, Longitude: -1.8252999

### 41 » SCEA Barbier Cantin

Philippe Barbier

La Haute Lotodière, 35 590 L'Hermitage - Tél : 02 99 64 07 66 ou  
07 72 33 73 35 - sbarbierphilippe@sfr.fr

**Viande bovine de race Limousine** herd-book limousin

- » A la ferme : sur commande
- GPS, Latitude : 48.125811, Longitude : -1.8023839

### LA BOUËXIÈRE

#### 42 » Jardin de la Touche Ory

Arnaud Dagon

La Touche Ory, 35 340 La Bouëxière - Tél : 06 66 81 96 77  
arnaud.dag@laposte.net

**Légumes de saison**

- » Marché : Liffré (le dimanche matin)
  - » En ligne : Panier des prés
- GPS, Latitude : 48.2116039, Longitude : -1.4587500

#### 43 » Fruits et Légumes de saison

Judikaël Allain

4 Les Cours, 35 340 La Bouëxière - Tél: 06 64 81 62 27  
judipaniers35@gmail.com

**Fruits et légumes de saison, confitures**

- Autres produits en dépôt vente : miel, cidre, jus de pomme
- » A la ferme : Commande de panier par mail à venir récupérer le mardi de 17h45 à 19h15
  - » Marché : La Bouëxière le jeudi et sur le parking de la Boulangerie Descormiers à la Bouëxière le samedi matin
- GPS, Latitude: 48.1795738, Longitude: -1.4634868

#### 44 » Le Val de la Chèvre

Régis Tropée

Lieu dit 8 Le Drugeon, 35 340 La Bouëxière - Tél : 06 07 17 49 04  
www.cidre-tropee.com - valdelachevre@wanadoo.fr

**Cidre, jus de pomme, vinaigre de cidre, pommes**

- Autres produits en dépôt vente : apéritif, miel, confitures, savon au lait d'ânesse
- » A la ferme : le vendredi de 9h à 19h et le samedi de 9h à 17h
  - » Magasins collectifs : Douz'Arômes, Fermiers du coin
  - » En ligne : Panier des prés
- GPS, Latitude : 48.1821065, Longitude : -1.4921801



## 45 » La Ferme de la Grande Fontaine

Cécile, Philippe et Joachim Duté

La Grande Fontaine, 35 340 La Bouëxière - Tél : 02 99 04 49 43  
www.fermedelagrandedfontaine.fr  
earldute@gmail.com -  Ferme de la Grande Fontaine

Lait, crèmes glacées, sorbets, pâtisseries glacées  
Production porcine, caissette de viande

» A la ferme : le vendredi de 16h à 19h, Samedi de 10h à 18h (nous consulter)  
» En ligne : Panier des prés  
GPS, Latitude : 48.1727576, Longitude : -1.4495998

## 46 » Verger O'Ty Fruits

Adeline Pacilly

Le Châtaignier, 35 340 La Bouëxière - Tél : 06 12 97 26 17  
vergerotyfruits@gmail.com -  Verger o'ty fruits

Petits fruits, melons, rhubarbe, poires, kiwis, abricots et figues

» En ligne : Panier des prés  
GPS, Latitude : 48.1759379, Longitude : -1.4583969

## 47 » Gaec A2MFH

Anne-Marie Moulin

La Paveillais, 35 340 La Bouëxière - Tél : 02 23 25 18 80  
gaeca2mfh@orange.fr

Viande bovine charolaise - Veau sous la mère

» A la ferme : sur commande  
GPS, Latitude : 48.2057519, Longitude : -1.4590040

## 48 » La Ferme de La Malécotais

Marylène Gieu

3 La Malécotais, 35 340 La Bouëxière - Tél : 02 99 04 45 27 ou  
06 78 92 33 54 - marylene.gieu@orange.fr

Légumes et fruits de saison

» A la ferme : le samedi de 10h à 18h et les autres jours sur rendez-vous  
GPS, Latitude : 48.2005311, Longitude : -1.4354275

## LA CHAPELLE-CHAUSSÉE

### 49 » Au jardin de Clarisse

Clarisse Cormier

L'Alleu, 35 630 La Chapelle-Chaussée - www.aujardindeclarisse.fr  
aujardindeclarisse@hotmail.fr -  Au jardin de clarisse

Légumes et petits fruits rouges

» Vente et livraison directe aux entreprises  
» Marché : Montauban de Bretagne  
GPS, Latitude : 48.2607799, Longitude : -1.8449829

## 50 » La Ferme de Naot Breizh

Nicolas Brahim

A Beauménil, 35 630 La Chapelle-Chaussée - Tél : 07 69 00 79 63  
naot.bzh@outlook.fr -  La ferme de Naot Breizh

Poulet de chair et poules pondeuses

» A la ferme : sur commande par mail/téléphone/facebook  
» Marché : Montauban de Bretagne  
GPS, Latitude : 48.280363, Longitude : -1.8415330

## LA CHAPELLE-DES-FOUGERETZ

### 51 » La Pianchette

Michel Montoir

25 rue des Pommiers, 35 520 La Chapelle-des-Fougeretz  
Tél : 06 87 75 47 69 - pianchette@orange.fr


Pain fermier bio, Jus de pomme, galette de blé noir

» AMAP bioregard  
» Marché : La Chapelle-des-Fougeretz  
GPS, Latitude : 48.1854628, Longitude : -1.7267967

### 52 » «Mon Cochon» SARL Plessipor

Vincent et Céline Grégoire

Le Haut Plessis, 35 520 La Chapelle-des-Fougeretz  
Tél : 02 99 66 56 70 - www.mon-cochon.bzh  
contact@mon-cochon.bzh -  @moncochon.bzh -

Viande de porc Label rouge au détail ou en colis à partir de  
5 kilos, charcuterie - Jus de pomme et cidre en cours  
de conversion en agriculture biologique (3e année) 

» A la ferme : le mercredi de 15 à 19h, vendredi de 16h30 à 19h30  
» Marché : La Chapelle-des-Fougeretz  
GPS, Latitude : 48.17972750, Longitude : -1.7406794

### 53 » Les Ruchers du Pays de Rennes

Sébastien Carniaux et Véronique Aubrée

Le Bas Plessis, 35 520 La Chapelle-des-Fougeretz  
Tél : 06 23 45 23 05 - contact@lesruchersdupaysderennes.fr  
www.lesruchersdupaysderennes.fr

Production de miel local issu de nos abeilles - Pains d'épices

Dépôt vente d'autres produits

» A la ferme : sur notre site internet  
GPS, Latitude : 48.180284, Longitude : -1.7375719



## LA CHAPELLE-THOUARAUULT

### 54 » Gaec de Roveny

Pascal et Marie Andrée Guillard

6 La Salle, 35 590 La Chapelle-Thouarault - Tél : 06 46 65 58 38  
ou 02 99 07 61 23 - [www.la-queue-en-tire-bouchon.jimdo.com](http://www.la-queue-en-tire-bouchon.jimdo.com)  
[gaecderoveny@gmail.com](mailto:gaecderoveny@gmail.com)

📍 Gaec de Roveny, vente directe viande de porcs

**Porc en caissette, né et élevé sur l'exploitation avec des céréales de l'exploitation** Ferme des 4 soleils, Terre de Breizh

» A la ferme : sur commande, vendredi après midi  
GPS, Latitude : 48.1232160, Longitude : -1.8759780

## LA MÉZIERE

### 55 » Les Légumes de Valbo

Camille Valbonesi

La Haie, 35 520 La Mézière - Tél : 06 43 03 00 11  
[valbonesi.camille@gmail.com](mailto:valbonesi.camille@gmail.com)

**Légumes et fruits bio diversifiés de saison**

» A la ferme : le mercredi et vendredi de 16 h à 19 h  
» en ligne : les amis de la ferme  
» Magasins collectifs : Épicerie du P'Tit Gallo, La Ferme de l'Aulne  
GPS, Latitude : 48.2244279, Longitude : -1.7721290

### 56 » Yves Gérard

La Chaussée, 35 520 La Mézière - Tél : 07 83 18 22 29

**Légumes de saison**

» A la ferme : sur commande par téléphone  
GPS, Latitude : 48.1173420, Longitude : -1.7075198

### 57 » Ronan Legall

Le Clos du Moulin, 35 520 La Mézière - Tél : 06 99 02 17 08  
[legumesronan@gmail.com](mailto:legumesronan@gmail.com)

**Légumes bio diversifiés de saison**

» Marché de la Ferme Pradenn à Melesse  
» Magasin collectif : Brin d'herbe  
» En ligne : Le clic des champs  
GPS, Latitude : 48.1920020, Longitude : -1.7597441

## LAILLÉ

### 58 » GAEC Amicalement Bio

Isabelle et Cédric Le Bras

Les Boulais, 35 890 Laillé - Tél : 02 99 42 30 39 ou 06 87 57 40 50  
[amicalementbio@gmail.com](mailto:amicalementbio@gmail.com)

**Oeufs, volailles, lapins, viande bovine** Certifiés par Ecocert, 

» A la ferme : En ligne avec le Goût d'ici (PANIERS COLLECTIFS)  
le vendredi de 16h30 à 19h30 et le samedi matin de 9h30 à 12h30  
» Marchés : Marché bio de bruz, Marché des lices  
» En ligne : Goût d'ici  
GPS, Latitude : 47.979011, Longitude : -1.7321550

### 59 » La Ferme du Bout du Chemin

Françoise Louapre

La Connellais, 35890 Laillé - Tél : 06 37 31 29 90  
[leboutduchemin@orange.fr](mailto:leboutduchemin@orange.fr) -  La ferme du bout du chemin

**Volailles Biologiques Prêtes à Cuire, Poulets, Pintades, Canards, Dindes, Oies, Terrines de volailles, Triticale, Pois, Maïs, Feverolles**

» Marchés de Bruz et Laillé  
» En ligne : Les vilains cageots, Panier des prés  
GPS, Latitude : 47.946408, Longitude : -1.7382579

## LANGOUËT

### 60 » Les Paniers de l'Aulne

Aurore, Martine, Michel Communier et Florian Hingouet

Le Pas à l'Ane, 35 630 Langouët - Tél : 02 99 45 52 49  
[www.magasinalaferme.com](http://www.magasinalaferme.com) - [m.communier@wanadoo.fr](mailto:m.communier@wanadoo.fr)  
📍 Les paniers de l'aulne

**Oeufs et volailles Bio (pintades, poulets, chapons)**

Dépôt vente d'autres produits : légumes, fruits, fromage, yaourt, bière, cidre, épicerie, viande, saumon, ...  
» A la ferme : les lundi, mercredi et vendredi de 15h30 à 19h, le samedi de 9h30 à 12h30  
» En magasin bio de Rennes  
GPS, Latitude : 48.2634080, Longitude : -1.7976320

### 61 » Les Colis du Pré Vert - EARL La Flume

Guillaume Houitte

La Grande Piedevachais, 35 630 Langouët - Tél : 06 89 85 42 72  
[earl-la-flume@orange.fr](mailto:earl-la-flume@orange.fr)

**Viande bovine et veau de lait en caissette** en conversion AB

» A la ferme : sur commande  
GPS, Latitude : 48.2513636, Longitude : -1.8148747

## LE RHEU

### 62 » Le Rheu Maraichers

Laurie et Matthieu Vallais

Lieu dit Coutance, 35 650 Le Rheu - Tél : 02 99 14 95 70  
[www.lerheumaraichers.com](http://www.lerheumaraichers.com) - [contact@lerheumaraichers.com](mailto:contact@lerheumaraichers.com)  
📍 Le Rheu maraichers  le-rheu-maraichers  
📍 Le Rheu maraichers - marché de producteurs

**Tous légumes, toutes saisons - Fraises en cueillette libre** 

Épicerie, crèmerie, fromagerie, boucherie, charcuterie et boisson en dépôt vente

» A la ferme, magasin : toute l'année : Le lundi de 14h à 19h, du mardi au vendredi de 9h à 12h15 et de 14h à 19h, le samedi de 9h à 12h30 et de 14h à 19h  
GPS, Latitude : 48.0852415, Longitude : -1.7584841



## LIFFRÉ

### 63 » La Bergerie de la Lande Ragot

Fabien Genouël

La Lande Ragot, 35 340 Liffré - Tél : 06 50 26 60 66  
fabien35340@hotmail.fr

Agneaux sur herbe Label Rouge 

» A la ferme : Sur commande le vendredi pour le vendredi suivant  
GPS, Latitude : 48.2403030, Longitude : -1.5224899

### 64 » EARL du Moulin

Amélie Deville et Frédéric Delvaque

Le Moulin, 35 340 Liffré - Tél : 02 23 25 51 46  
freddelvaque@gmail.com

Fromage et yaourts de brebis en Agriculture Biologique

» Marchés : Marché de Cesson-Sévigné, des Lices, du mail Mit-  
terrand, de la place Hoche à Rennes  
GPS, Latitude : 48.2084741, Longitude : -1.4911702

## MELESSE

### 65 » La Ferme Brasserie DRAO

Rozenn Mell

Servaude, 35 520 Melesse - Tél : 06 75 55 29 78  
www.brasserie-drao.com - brasserie-drao@gmail.com  
 Ferme-Brasserie DRAO

Bières bio : blonde, ambrée et brune  
Bières vendues en bouteilles et en fûts

» A la ferme : le vendredi de 15h à 18h  
» Magasins collectifs : Brin d'herbe, Douz'Arômes et Épicerie du  
P'tit Gallo  
» En ligne : Panier des prés, le clic des champs  
GPS, Latitude : 48.2194003, Longitude : -1.6621407

### 66 » L'Escargole

Jean-Claude et Marie-Laure Bizette

Le Verger-Beaucé, 35 520 Melesse - Tél : 02 99 33 92 98 ou  
06 24 02 59 98 - escargole@orange.fr

Escargots cuisinés 

» A la ferme : les vendredis de 14h à 19h et samedi de 9h à 19h ou  
sur rendez vous du lundi au jeudi  
» En ligne : Relais Fermier  
GPS, Latitude : 48.1878540, Longitude : -1.7050900

### 67 » Ferme Pradenn

Loïc et Julien Sauvée

La Haye, 35 520 Melesse - Tél : 06 13 99 42 97  
www.pradenn.fr - pradenn@gmail.com -  Ferme Pradenn

Viande de bœuf et viande de porc - Jus de pomme, cidre

» A la ferme : sur commande  
GPS, Latitude : 48.2078370, Longitude : -1.7151540

## 68 » La Ferme de la Rebourcière

Pascal Garçon

La Rebourcière, 35 520 Melesse  
Tél : 02 99 66 05 75 ou 06 12 42 50 50

Poulets, pintades, canards, canes, oies, chapons, dindes,  
terrines de volaille

» A la ferme : sur commande  
» Magasins collectifs : Brin d'herbe et Épicerie du P'tit Gallo  
GPS, Latitude : 48.2265609, Longitude : -1.6859329

### 69 » Ferme de Millé

Marie-Édith Macé

La métairie de millé, 35 520 Melesse - Tél : 06 78 68 16 37  
marie.e.mace@gmail.com

Lait cru

» Au marché à la ferme mercredi de 16 h à 19h ou sur commande  
GPS, Latitude : 48.2078370, Longitude : -1.7151540

## MONTREUIL-LE-GAST

### 70 » La Ferme de la Basse Bécherie

Marie-Madeleine et Jean-Claude Raffray

62, La Basse Bécherie, 35 520 Montreuil-Le-Gast  
Tél : 02 99 66 92 80 ou 06 38 39 38 92  
jean-claude.raffray@orange.fr

Viande de bœuf et veau de lait en caissette

Viande de porc fermier et charcuterie traditionnelle en  
Agriculture Raisonnée

» A la ferme : le vendredi de 10h30 à 18h sur commande  
GPS, Latitude : 48.2359332, Longitude : -1.7367387

### 71 » La Ferme du Coucou

Céline Yeurc'h et Arnaud Daligault

3, Bel Air, 35 520 Montreuil-Le-Gast - Tél : 06 72 22 29 88  
daligault.arnaud@gmail.com - www.giraumon.fr

Légumes bio diversifiés de saison

» Marchés : Les lices à Rennes et Paniers du Gimauron  
» Epicerie du P'tit Gallo  
» Biocoop Scarabée  
GPS, Latitude : 48.249467, Longitude : -1.7336344

### 72 » La Ferme du P'tit Gallo

Yves Simon

La Janaie, 35 520 Montreuil-Le-Gast - Tél : 02 99 66 94 13  
www.epicerie.leptitgallo.com - epicerie@leptitgallo.com

Lait, yaourts et desserts 

» A la ferme (épicerie) : le mercredi de 14h à 19h, le vendredi de  
16h à 19h et le samedi de 9h à 12h  
» Magasins collectifs : Brin d'herbe, Biocoop  
GPS, Latitude : 48.2560320, Longitude : -1.7232870

## MONTREUIL-SUR-ILLE

### 73 > Le Potager de Beauregard

Mélanie Repessé

13 rue du Clos Gérard, 35 440 Montreuil-sur-Ille  
Tél : 06 86 91 81 09 - potager-de-beauregard@orange.fr

Légumes de saison sans traitement

- » AMAP du Court'ille
  - » Marché : Montreuil sur Ille
  - » Epicerie dans le M'ille
- GPS, Latitude: 48.310691, Longitude: -1.6660266

### 74 > Dans le M'ille

Mathieu et Morgane Mancel

Langager, 35 440 Montreuil-sur-Ille - Tél : 06 48 60 09 46  
morgane.mancel@orange.fr - Magasin dans le M'ille

Viande de porc et de volaille, sarrasin, bières artisanales

- » A la ferme (magasin dépôt vente d'autres produits) : mercredi / vendredi de 16h à 19h et le samedi de 9h à 12h
- » En ligne : panierlocal.com

GPS, Latitude: 48.30374, Longitude: -1.6865820

## MORDELLES

### 75 > GAEC Mézières

Jean-Michel Nozay et Philippe Berthelot

1 Mézières, 35 310 Mordelles - Tél : 06 82 94 17 17 ou 06 15 32 20 41  
jeanmichel.nozay@free.fr

Lait

- » A la ferme sur commande
  - » Tank en vrac au comptoir des halles, Place des Muletiers à Mordelles
- GPS, Latitude : 48.0821475, Longitude : -1.8701619

### 76 > La Farine de Mordelles

Regis et Katia Lemoine

2 la Seronniere, 35 310 Mordelles - Tél : 02 99 60 41 94 ou  
06 86 53 32 21 - www.la-farine-de-mordelles.fr  
lafarinedemordelles@gmail.com - Lafarinedemordelles

Farine de froment et de sarrasin à la meule de pierre

- » A la ferme : vente au moulin tous les mercredis de 17h30 à 19h
- » Marchés : Mordelles, Marché des Lices à Rennes (1<sup>er</sup> et 3<sup>e</sup> samedi du mois)

GPS, Latitude: 48.0962923, Longitude: -1.8375191

## MOUZÉ

### 77 > Brice TANDILLE

38 Le Champ Juhel, 35 250 Mouzé - Tél : 06 72 54 44 98  
claire.tandille@wanadoo.fr - www.ecosolidaire.fr/amapenbetton

40 légumes et quelques fruits (fraises, rhubarbe)

Autres : vinaigre, cidre, pickles Maraichage sur sol vivant

- » AMAP : AmapenBetton
- GPS, Latitude: 48.210355, Longitude: -1.5944039

## NOYAL-CHÂTILLON-SUR-SEICHE

### 78 > La Ferme d'ici

Yannick Dezenaire

27 lieu dit Terron, 35 230 Noyal-Châtillon-sur-Seiche  
Tél : 06 15 53 70 65 - lafermedici@yahoo.fr

Viande bovine en caissette

- » A la ferme : sur commande
- GPS, Latitude : 48.0674953 - Longitude : -1.6521336

### 79 > La Ferme des Prés Verts

Bénédicte et Matthieu Clermont, Marie Françoise et Patrick Pelerin

14 la Foucherais, 35 230 Noyal-Châtillon-sur-Seiche  
Tél : 02 99 52 27 75 ou 06 26 78 21 86 ou 07 86 25 50 59  
http://lafermedespresverts.free.fr  
lafermedespresverts@gmail.com - La ferme des prés verts

Lait, viande bovine

- » Dépôt vente d'autres produits : légumes, pain, oeuf, cidre, jus de pomme, miel, confitures, terrines de volailles, farine,...
  - » A la ferme : le mardi de 15h à 19h et le vendredi de 15h à 19h30
- GPS, Latitude : 48.0571677, Longitude : -1.6570086

## NOYAL-SUR-VILAINE

### 80 > Florence Loisel

Ferme de Gosne, 35 530 Noyal-sur-Vilaine - Tél : 06 28 33 32 95  
f.llaire.loisel@gmail.com

Cidre, jus de pomme

- » A la ferme : sur rendez vous
- GPS, Latitude : 48.1009921, Longitude : -1.4908276

## ORGÈRES

### 81 > La Ferme de la Corbière

Antonin et Chantal Regnier

21 La Corbière, 35 230 Orgères - Tél : 06 87 57 20 39  
antoninregnier@gmail.com  
www.haras-du-reuzel-35-equitation-location-salle.com

Viande bovine Association Salers de l'Ouest

- » A la ferme : sur commande
- GPS, Latitude : 47.9789050, Longitude : -1.6829000



## PACÉ

### 82 » Dameyan

Jean-Michel Trubert

Le Plessis, 35 740 Pacé - Tél : 09 75 69 53 78  
www.dameyan.fr - dameyan@gmail.com

Cochons de lait et agneaux rôtis au feu de bois avec garniture en liaison froide à réchauffer

Plats cuisinés et autres préparations culinaires

» Commande en ligne et livraison à domicile  
GPS, Latitude : 48.1764109, Longitude : -1.7941779

### 83 » La Ferme du Plessis

Didier Trubert

Le Plessis, 35 740 Pacé - Tél : 02 99 85 66 54  
www.fermeduplessis.com - contact@fermeduplessis.com

Rotisserie de cochons de lait et agneaux de la ferme sur le lieu de l'évènement

» Sur commande sur le site internet de la ferme  
GPS, Latitude : 48.1764109, Longitude : -1.7941779

### 84 » EARL Chauvin

Lydie et Loïc Chauvin

Le Cachot, 35 740 Pacé - Tél : 06 88 89 13 53  
chauvin.loic@hotmail.fr

Légumes de saison

» A la ferme : le mercredi de 16h30 à 19h et le vendredi de 16h30 à 19h (de mi-avril à fin octobre)  
» Marché : Rennes Villejean  
GPS, Latitude : 48.1375260, Longitude : -1.7895350

### 85 » GAEC de la Haie du Val

Dominique, Loïc et Patrick Michel

La haie du Val, 35 740 Pacé - Tél : 02 99 60 66 82 ou  
06 81 05 45 60 - loic.michel@live.fr

Volailles et charcuterie de volaille

» A la ferme : le samedi sur commande  
» Marchés : Rennes Les Lices et Villejean, Pacé, La Chapelle des Fougeretz, Saint-Gilles, Gévezé  
» Magasin collectif : Douz'Arômes  
GPS, Latitude : 48.1771752, Longitude : -1.7903201

### 86 » Ferme de la Mandardièrre

Cécile Legrand et Christian Mogis

La Mandardièrre, 35 740 Pacé - Tél : 09 54 62 98 92  
lamandardiere@orange.fr

Caissettes de veau de lait et de bœuf

Dépôt vente d'autres produits : jus de pomme  
» A la ferme : le mercredi ou le vendredi sur dates de vente envoyées par mail  
GPS, Latitude : 48.147696, Longitude : -1.7356099

### 87 » Ferme du Châtelier

Christine, Jean-Yves et Jean-Bastien Trubert

Le Châtelier, 35 740 Pacé - Tél : 02 99 77 86 58 ou 06 09 93 94 13  
trubert5@wanadoo.fr

Viande de porc Label Rouge et charcuterie traditionnelle, au détail ou en caissettes. Alimentation sans OGM

» A la ferme : Le vendredi de 9h à 19h et le samedi de 9h à 17h  
» Magasin collectif : Douz'Arômes  
GPS, Latitude : 48.1335254, Longitude : -1.81370349

## PARTHENAY-DE-BRETAGNE

### 88 » Le Chant du Blé

Olivier Clisson

17, Les Peignes, 35 850 Parthenay-de-Bretagne  
Tél : 06 84 20 97 53 - le chant du blé

Pain au levain pétri et façonné à la main, cuit au feu de bois, farine, petits fruits, jus de pomme

» AMAPOPOTE, Paniers de la Dalle, Pacé à l'AMAP  
» Marché : Parthenay de Bretagne  
» En ligne : Le clic des champs  
GPS, Latitude : 48.2001818, Longitude : -1.8256625

## PIRÉ-SUR-SEICHE

### 89 » La Ferme de la Lande d'Héreau

Gérard Rupin

La Lande d'Héreau, 35 150 Piré-sur-Seiche - Tél : 02 99 37 35 15  
gerard.rupin@orange.fr

Boissons non alcoolisées, pommes

» Sur commande, à la ferme des prés verts, en dépôt vente à la boulangerie Fournil du Pavail à Saint Aubin du Pavail, au Proxi de Piré sur Seiche  
» Magasin : Biocoop «Les Pieds sur Terre» à Châteaugiron  
» En ligne : Panier des pres  
GPS, Latitude : 48.035616, Longitude : -1.4517089

### 90 » Breizh Aromatiques

Carole Genot

3 allée de Bellevue, 35 150 Piré-sur-Seiche - Tél : 06 85 24 92 89  
www.breizharomatiques.wix.com/bzh35  
breizharomatiques@yahoo.fr - breizharomatiques

Production de plantes aromatiques et médicinales, tisanes, sirops, sels aromatisés, mélanges d'aromates pour la cuisine

» A la ferme sur commande et rendez vous  
» Office de Tourisme du Pays de Châteaugiron (horaires d'ouvertures de l'Office); Le Château de Pères à Piré-sur-Seiche (Horaires du restaurant)  
» AMAP : Le Panier de Saint Ex à la Guerche de Bretagne  
GPS, Latitude : 48.0107279, Longitude : -1.4305752

## 91 » Les légumes de Piré

Miguel Ferreira

Le Pâtis de Piré, 35 150 Piré-sur-Seiche - Tél : 06 75 46 51 84  
www.leslegumesdepire.wixsite.com  
leslegumesdepire@gmail.com -  Les légumes de Piré

### Fruits et légumes

» A la ferme : Magasin et cueillette  
GPS, Latitude: 48.0025776, Longitude: -1.4246958

## 92 » Ferme de la Ville Connue

Marie-Hélène et Vincent Mellet

Ville Connue, 35 150 Piré-sur-Seiche - Tél : 02 99 37 66 23 ou  
06 07 73 89 23 - vincentmellet@wanadoo.fr  
 Ferme la Ville Connue

Viande de bœuf et de veau de lait de race normande, en caissette  
ou au détail. Animaux nourris sans ensilage

Poulet et pintade prêts à cuire

» A la ferme : sur commande à retirer le vendredi de 14h à 20h  
GPS, Latitude : 48.0300880, Longitude : -1.4332850

## PONT PÉAN

## 93 » La Ferme du Courtil Ollivier

Anne et Philippe Charpentier

Route de la Petite Bétuaudais, 35 131 Pont-Péan  
Tél : 06 82 51 01 72 - http://lecourtil.wixsite.com  
philippe.charpentier18@orange.fr

En Bio : légumes diversifiés, fraises, jus de pomme, Miel

» A la ferme : Le jeudi de 17h à 19h  
GPS, Latitude: 48.009648 Longitude: -1.7118740

## RENNES

## 94 » Perma G'Rennes

Mickaël Hardy

Chemin de la Taupinai, 35 000 Rennes  
perma.g.rennes@gmail.com  
 perma G'rennes  perma G'rennes  perma G'rennes

Légumes et Plants

» Marché du Mail François Mitterrand, Mercredi de 15h à 19h  
GPS, Latitude : 48.0977091 - Longitude : -1.7201222



## ROMILLÉ

## 95 » La Ferme Celtique

Anais Sauvée

21 La Gohérie, 35 850 Romillé - Tél : 06 73 53 43 33  
lafermeceltique@gmail.com -  la Ferme Celtique

Viande de bœuf et veau de lait de race Angus,

Porc blanc de l'ouest en cours de conversion AB



» A la ferme : le samedi de 10h à 13h ou sur rendez vous  
GPS, Latitude : 48.2265919, Longitude : -1.9102180

## 96 » La ferme des Bois

Pierre-Yves Govin

Les Bois, 35 850 Romillé - Tél : 06 52 51 82 02  
fermedesbois35@orange.fr

Porc biologique

» A la ferme : sur commande  
» Magasin collectif : Brin d'herbe  
» En ligne : Le clic des champs  
GPS, Latitude : 48.2448613, Longitude : -1.8992849

## 97 » Le Potager d'Agnès

Agnès Gohin

Le petit bouquillé, 35 850 Romillé - Tél : 06 04 14 57 74  
www.lepotagerdagnes.com - agnes.gohin@orange.fr

Fruits rouges et légumes de saison

» A la ferme : de mi-Mai à fin Octobre : libre cueillette, voir  
horaire sur le site internet  
» En ligne : Le clic des champs  
GPS, Latitude : 48.224599, Longitude : -1.9140190

## SAINT-AUBIN-D'AUBIGNÉ

## 98 » EARL Denis

Thierry Denis

La Touche Bouilly, 35 250 Saint-Aubin-d'Aubigné  
Tél : 06 18 72 17 26 - earlardenis@orange.fr

Viande bovine

» A la ferme : sur commande  
GPS, Latitude : 48.2644939, Longitude : -1.6328525

## SAINT-GERMAIN-SUR-ILLE

## 99 » Fromagerie de La Germillotte

Olivier Grosjean

4 Cours du Vieux Marché, 35 250 Saint-Germain-sur-Ille  
Tél : 06 98 32 53 65  
http://lafromageriedelagermillotte.strikingly.com  
olivier.artisan.fromager@gmail.com

Fromage au lait cru bio de vache, brebis, chèvre

» Marchés : Bruz, Saint Germain-sur-Ille  
» Magasin Biocoop de Rennes, Brin d'herbe  
GPS, Latitude: 48.2489388, Longitude: -1.6619004

## SAINT-GILLES

### 100 » La Belle Vilaine

Nathalie et Thierry Mounier

La Perrière, 35 590 Saint-Gilles - Tél : 06 70 68 16 75 ou  
02 99 64 82 75 - [www.labelvilaine.fr](http://www.labelvilaine.fr) - [labelvilaine@gmail.com](mailto:labelvilaine@gmail.com)

Jus de pomme, cidre, gelées et confits, vinaigre de cidre,  
apéritif fermier 

» A la ferme : Mardi de 17h30 à 19h30 et samedi de 14h30 à 18h30  
» Marché : Pacé (1 semaine sur 2)  
» En ligne : Le clic des champs  
GPS, Latitude : 48.170783, Longitude : -1.8276949

## SAINT-GRÉGOIRE

### 101 » Les Vergers de l'Ille

Sylvie Forel et Etienne Lehuger

La Fouinardière, 35 760 Saint-Grégoire - Tél : 06 79 10 77 18  
[www.lesvergersdelille.fr](http://www.lesvergersdelille.fr) - [lacidrierie@lesvergersdelille.fr](mailto:lacidrierie@lesvergersdelille.fr)

Pommes, jus de pomme, jus de pomme aromatisé, jus de  
pomme pétillants, cidres, apéritifs, vinaigre de cidre

» A la ferme : Le samedi de 14h à 18h (d'octobre à février) ou sur  
commande  
» Magasins Brin d'Herbe et Biocoop de Rennes  
GPS, Latitude : 48.1658835, Longitude : -1.7031362

### 102 » Légumes de Saison

Jean-Claude Bougerie

22 La Mare, 35 760 Saint-Grégoire - Tél : 02 99 23 89 41

Légumes de saison, cultures légumières et maraichères

» A la ferme : tous les jours sauf dimanche de 16h à 21h  
» Marchés : Aux lices et Beauregard à Rennes, Betton, Liffré,  
St Grégoire  
GPS, Latitude : 48.1593870, Longitude : -1.7005710

### 103 » GIE Le Giraumon

Delphine et Jean-Paul Gabillard

Le Bas Val, 35 760 Saint-Grégoire - Tél : 02 99 66 51 85  
[www.giraumon.fr](http://www.giraumon.fr) - [legiraumon@orange.fr](mailto:legiraumon@orange.fr)

 Le Giraumon

Légumes BIO 

» Dépôt de paniers : St Grégoire, Montreuil-le-Gast, Guipel,  
Rennes, Nouvoitou, Noyal Châtillon-sur-Seiche, Chartres de  
Bretagne et Bruz  
» Marché des Lices à Rennes  
GPS, Latitude : 48.176443, Longitude : -1.7151410

## SAINT-JACQUES-DE-LA-LANDE

### 104 » Ferme de la Haute-Bouvrais

Bertrand Robert

La Haute Bouvrais, 35 136 Saint-Jacques-de-La-Lande  
Tél : 06 80 44 04 47 - [laferme-dela-bouvrais@orange.fr](mailto:laferme-dela-bouvrais@orange.fr)

Viande de bœuf et de veau en caissette et détail MAE semi bio

» A la ferme : le vendredi 17h à 20h et samedi de 10h à 13h  
GPS, Latitude : 48.074551, Longitude : -1.7019742

## SAINT-MÉDARD-SUR-ILLE

### 105 » Le Jardin d'Anne Marie

Anne-Marie Desille

Flux, 35 250 Saint-Médard-sur-Ille - Tél : 02 99 55 21 95  
[le\\_jardin\\_d\\_anne\\_marie@yahoo.com](mailto:le_jardin_d_anne_marie@yahoo.com)

Légumes bio

» A la ferme : Le mardi de 17h à 19h et le samedi de 9h30 à 12h  
GPS, Latitude : 48.2602037, Longitude : -1.6621312

## SAINT-SYMPHORIEN

### 106 » Gaec Piot Gallée

Jean Michel Piot

La Fretais, 35 630 Saint-Symphorien - Tél : 06 09 44 45 04  
[jeanmichel.piot@dbmail.com](mailto:jeanmichel.piot@dbmail.com)

Pomme de terre Global Gap

» A la ferme : le samedi de 9h à 13h et 14h à 16h  
GPS, Latitude: 48.2883575, Longitude: -1.8123634

## SENS-DE-BRETAGNE

### 107 » GAEC La Denisais

Marie-Christine et Marcel Leroy

La Denisais, 35 490 Sens-de-Bretagne - Tél : 02 99 39 52 12 ou  
06 03 88 00 33 - [leroy.earl@orange.fr](mailto:leroy.earl@orange.fr)

Viande bovine limousine

» A la ferme : sur commande  
GPS, Latitude : 48.3528549, Longitude : -1.5233671

### 108 » EARL La Ferme d'Olivier

Olivier Chevrel et François Tirel

Burdel, 35 490 Sens de Bretagne - Tél : 06 82 08 25 37  
[www.lafermedolivier.wordpress.com](http://www.lafermedolivier.wordpress.com) - [olivier.chevrel@wanadoo.fr](mailto:olivier.chevrel@wanadoo.fr)

Toutes volailles

» A la ferme : le vendredi de 9h à 12h  
» Marchés : Betton, des Lices et Halles Centrales à Rennes le  
mercredi, vendredi, et samedi  
» Magasin collectif : Le panier des fées à Essé  
GPS, Latitude : 48.3608707, Longitude : -1.5321777





## 109 > Ferme (R)eveille tes Sens

Gaëtan Marquet et Estelle Viel

La Chauvelais, 35 490 Sens de Bretagne - Tél : 06 15 12 27 39  
reveille.tes.sens@gmail.com

Lait, fromage au lait cru bio de vache 

- » A la ferme : sur commande
- » AMAP : Le panier cessionais

GPS, Latitude : 48.3269700, Longitude : -1.5777790

## SERVON-SUR-VILAINE

### 110 > La Ferme d'Olivet

Sandra Guillemain et Jérôme Cailleau

17 Olivet, 35 530 Servon-sur-Vilaine - Tél : 06 62 09 27 62  
www.fermeolivet.com - fermeolivet@free.fr

 La Ferme d'Olivet

Lait de vache - Produits laitiers frais (lait cru, fromage blanc, faisselle, fromage frais, yaourt brassé, yaourt à boire, bouchées apéritives, préparations apéritives à tartiner) 

- » A la ferme : du lundi au jeudi de 9h à 20h et le vendredi de 17h à 19h

» Magasins collectifs : Brin d'Herbe, Les Jardins du Châtaignier

» En ligne : Panier des prés

GPS, Latitude : 48.1052022, Longitude : -1.4661603

### 111 > Thierry Hinry

La Cossonnière, 35 530 Servon sur Vilaine - Tél : 06 18 21 53 59  
thierry.hinry@gmail.com

Marâtchage bio diversifié

» AMAPOPOTE

» En ligne : Panier des prés

GPS, Latitude: 48.097644, Longitude: -1.4383290 Accueil paysan

## THORIGNÉ-FOUILLARD

### 112 > Les Volailles du Pâtis

Denis Georges

Le pâtis du Moulinet, 35 235 Thorigné-Fouillard  
Tél : 02 99 62 02 41 - lesvolaillesdupatis@orange.fr

Volailles prêtes à cuire

- » A la ferme : le vendredi et le samedi, Rôtisserie le dimanche matin

GPS, Latitude : 48.1424039, Longitude : -1.5784950

### 113 > Ferme de la Réauté - Cueillette de Thorigné

Jean-Claude Ferron

La Grande Réauté, 35 235 Thorigné-Fouillard - Tél : 02 99 62 01 09  
www.cueillettethorigne.fr - contact@cueillettethorigne.fr

 vergerreaute  cueillettethorigne

Légumes et fruits de saison 

- » A la ferme, magasin : tous les jours 9h30 à 12h et 14h à 18h sauf lundi matin et dimanche matin

GPS, Latitude : 48.1426357, Longitude : -1.5718981

## VERN-SUR-SEICHE

### 114 > GAEC Le Perron

Armel Vallée

Le Perron, 35 770 Vern sur Seiche - Tél : 02 99 62 73 54  
vallee360@laposte.net

Cidre et viande bovine

- » A la ferme : sur commande

GPS, Latitude : 48.0612755, Longitude : -1.6319343

## VIGNOC

### 115 > GAEC BioTaupes

Xavier Dumas et Adeline François

La Trubaillère, 35 630 Vignoc - Tél : 09 54 89 47 44  
biotaupes@gmail.com

Légumes diversifiés, pain au levain, brioche

Dépôt vente d'autres produits : oeufs, fromage, jus de pomme, bière, cidre, légumes

- » A la ferme : le mardi de 17h à 19h30

» AmapenBetton (pain le jeudi)

» Marché : Saint-Germain-sur-Ille

» En ligne : Le clic des champs

GPS, Latitude: 48.265883, Longitude: -1.7727170

### 116 > GAEC du PRONT - Coop chez vous

Pascaline et Sébastien Homo

Le Pront, 35 630 Vignoc - Tél : 06 85 27 85 85

 Magasin à la ferme - Coop chez vous - Vignoc  
sebastien.homo@coopchezvous.com

Viande porc

Dépôt vente d'autres produits : viande de boeuf, agneau, veau, légumes, cidre et jus de pomme, vin

- » Magasin à la ferme ouvert le vendredi de 16h30 à 19h et le samedi de 9h30 à 12h30

GPS, Latitude: 48.270129, Longitude: -1.7627740

## Sites de producteurs en ligne

### 1 > Le clic des champs

www.leclicleschamps.com  Le clic des champs

Tél: 06 85 37 88 38

Tous produits

### 2 > Les vilains cageots

http://www.lesvilainscageots.fr/

Tous produits

### 3 > Panier des prés

http://www.panierdespres.com/  Paniers des prés

Tous produits

# Idées Recettes

## Maingaux rennais et soupe de fraises

Dessert

Nombre de personnes : 4 personnes

Préparation : 30 min

Niveau de difficulté : Facile

Budget : Pas cher

### INGREDIENTS



#### Maingaux rennais

500 g de crème liquide (30% de MG)

100 g de sucre

3 œufs

#### Soupe de fraise

8 feuilles de verveine sèche (ou verveine-citronnelle)

30 cl d'eau

1 gousse de vanille

1 cuil. à soupe de miel liquide

1 citron

500 g de fraises (Gariguettes ou Mara des Bois)

### PRÉPARATION

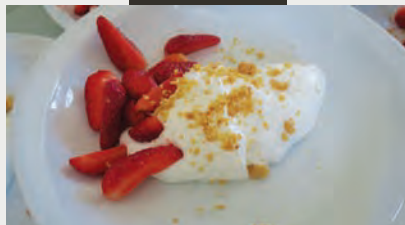
Pour les maingaux rennais :

- Dans un saladier, mélanger la crème et 50 g de sucre, fouetter.
- Clarifier les œufs. Battre les blancs, incorporer le reste de sucre, battre de nouveau énergiquement jusqu'à ce qu'ils tiennent aux branches du fouet. Incorporer délicatement ces blancs en neige au contenu du saladier.
- Couvrir les bords intérieurs de moules à faisselle de compresses, y répartir le mélange ci-dessus. Placer au frais et laisser égoutter.

Pour la soupe de fraises :

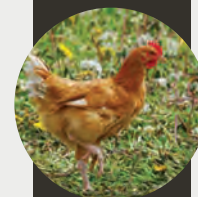
- Brossez et lavez la peau du citron, prélever un zeste, le tailler en julienne. Presser le citron, récupérer son jus.
- Placer la verveine dans une casserole avec 30 cl d'eau, la gousse de vanille fendue en deux dans le sens de la longueur, le miel, le zeste et le jus de citron. Porter à ébullition.
- Nettoyer les fraises, les équeuter et les tailler en morceaux. Les déposer dans un saladier et les arroser du contenu de la casserole. Couvrir d'un linge propre et réserver au réfrigérateur jusqu'au moment de servir.

Répartir la soupe de fraises dans 4 assiettes creuses, y démouler les faisselles. Servir bien frais !



## Poule coucou de Rennes au sirop de pommeau

Plat



### INGREDIENTS

1 poule coucou de Rennes de

1,6 kg (avec ses abattis)

1 oignon

1 carotte

2 cuil. à soupe de miel d'acacia

3 à 4 cl de pommeau

2 gousses d'ail

30 g de beurre

sel - poivre

Pressé de pommes

6 pommes (Reinettes)

50 g de beurre

2 cl d'eau-de-vie de cidre

sel - poivre



Nombre de personnes : 4 personnes

Préparation : 30 min

Niveau de difficulté : Moyen

Budget : Moyen

### PRÉPARATION

- Éplucher, laver et émincer l'oignon.
- Peler, laver et tailler la carotte en petits morceaux.
- Dans une casserole, déposer le miel. Le faire fondre, verser le pommeau. Porter à ébullition et laisser légèrement réduire. À l'aide d'un pinceau, en badigeonner la peau de la volaille. Assaisonner.
- Préchauffer le four à 150°C (th.5).
- Dans un plat à four, disposer un lit d'oignon et de carotte. Ajouter les abattis et les gousses d'ail en chemise. Déposer la volaille. Enfourner et cuire 1h30 à 1h45 en retournant et en arrosant régulièrement la volaille.

Pour le pressé de pommes :

- Préchauffer le four à 180°C (th.6).
- Laver les pommes. Les évider. Les couper en 6 quartiers.
- Dans une poêle, faire fondre le beurre, y faire sauter les quartiers de pommes. Arroser d'eau-de-vie.
- Sur une plaque à four, poser quatre cercles en inox, y superposer les quartiers de pommes. Bien les tasser. Enfourner et poursuivre la cuisson 15 à 20 minutes.
- Retirer la volaille du four. La maintenir au chaud enveloppée d'une feuille de papier aluminium.
- Verser un fond d'eau dans le plat de cuisson et décoller les sucs de cuisson restés attachés au fond du plat à l'aide d'une spatule. Filtrer ce jus et le transvaser dans une casserole. Faire réduire légèrement et incorporer progressivement le beurre bien froid.
- Découper la volaille. Démouler les pressés de pommes. Servir accompagné d'un cordon de jus.

# La galette Pâte de blé noir (sarrasin)

Plat

## INGREDIENTS

1 Kg de farine de blé noir  
30 g de gros sel  
2,25 L d'eau  
0,15 L d'eau ou de lait  
pour le réglage  
(en fonction des farines  
par exemple)

Crédit photo: Franck HAMEL



## PRÉPARATION DE LA PÂTE DE BLÉ NOIR



- 1 - Déposer dans une jatte, la farine et le sel.
- 2 - Bloquer la jatte d'une main.
- 3 - Verser 1 L d'eau et bien mélanger pour obtenir une pâte homogène.
- 4 - Lisser la pâte à l'aide d'une « corne » et recouvrir d'eau (0,2 L) pour éviter la formation d'une croûte. Filmer la jatte et réserver en chambre froide pour un minimum de 6 heures (temps de repos).

NB : Dans le cadre de cette recette, on peut envisager de laisser le pâton à température ambiante pour accélérer la fermentation. (Absence de produits à risques).

Après l'étape 4, ajouter à peu près 1 litre à 1,2 litre d'eau en fonction de la densité de pâte souhaitée.

## GARNITURE DE LA GALETTE-SAUCISSE

- Prenez une galette que vous aurez fait revenir dans une poêle beurrée. Vous pouvez également la consommer froide.
- Faites cuire la saucisse à la poêle ou au barbecue.
- Enroulez la galette autour de la saucisse : c'est la présentation traditionnelle des galettes-saucisses servies en Bretagne !



## AMAP et Paniers

### 1 ) Chav'AMAP

Mairie de Chavagne - Tél : 02 99 64 21 27  
chavamap@gmail.com - <https://sites.google.com/site/chavamap/home>

En partie produits biologiques : Légumes, pains, fromages bio  
Oeufs, volailles

» Mercredi de 17h à 18h à La Grange Chavagne.  
Abonnement pour 6 mois d'octobre à mars et d'avril à septembre.

### 2 ) Les paniers d'Eden

Mairie de Noyal sur Vilaine - Tél : 02 23 27 56 87  
contact@paniereden.fr - <http://www.paniereden.fr>

Légumes, fruits d'été, pommes, cidres et jus de pomme, pains et  
brioches, galettes et crêpes, œufs, produits laitiers et fromages

» Commandes par internet, tous les mercredis à partir de 18h30

### 3 ) AMAP Monde du Blossne

5, rue de Delphes, Rennes - Tél : 06 85 01 68 02  
lamapmondedublosne@gmail.com  
www.lamapmondedublosne.fr

Légumes, Pains, œufs, poulet, fromage de chèvre, jus de pomme,  
cidre et miel

» Tous les mercredis entre 18h et 19h30 sous la halle du Triangle,  
Boulevard de Yougoslavie 35200 Rennes

### 4 ) A MA Pousse

3 square Saint Exupéry, Maurepas Rennes - Tél : 06 11 23 20 33  
contact@amapousse.org

Légumes et fruits, pain, miel, œufs, viande de porc

» Tous les vendredis, de 18h00 à 19h30

### 5 ) Les Saveurs du pont 9

Atelier du Vent, 59 rue Alexandre Duval, Rennes  
amap@lessaveursdupont9.infini.fr

Légumes et fruits, pain, miel, œufs, viande de porc

» Les jeudis entre 18h30 et 19h30

## 6 ) L'AMAP'Y

Rue Papu, Rennes - Tél : 06 12 37 02 42 ou 06 83 93 60 26  
i-amap-y@hotmail.fr - www.i-amap-y.fr

Légumes, fruits pain, œufs, fromage de chèvre, crêpes et galettes, crèmerie

» Tous les mercredis de 18h30 à 19h30 à l'ancienne école de la rue Papu

## 7 ) Le Panier de la Dalle

Maison de quartier Villejean, Rennes  
amapvillejean@yahoo.fr

Légumes, fruits (pommes), pain, brioche, œufs, produits laitiers

» Les mercredis de 18h30 à 19h30 à la Maison de quartier de Villejean

## 8 ) Le Giraumon (groupement de 3 producteurs)

Saint-Grégoire - Tél : 02 99 66 51 85  
legiraumon@orange.fr - www.giraumon.fr

Légumes bio diversifiés de saison

» Marché des Lices à Rennes  
» Paniers sur abonnement, Dépôts à Rennes, Saint Grégoire, Nouvoitou, Chartres-de-Bretagne, Bruz, Noyal Châtillon sur Seiche, Montreuil-le-Gast, Guipel

## 9 ) AMAP de la Lande

10, rue François Mitterrand, Saint-Jacques-de-la-Lande  
Tél : 02 99 31 24 92 ou 06 70 21 16 00  
amapdelalande@laposte.net - http://amapdelalande.wordpress.com/

Légumes, fruits, jus de pomme, fromages, pain, œufs, poulets

» Les jeudis de 17h à 19h à l' EPI Condorcet  
Les vendredi de 17h15 à 19h à la mairie annexe du Pigeon Blanc

## 10 ) LE RHEU Z'AMAP

Le Rheu  
lerheu\_zamap@yahoo.fr - https://lerheuzamap.wordpress.com

Légumes, pains, fromages, œufs et poulets

» Les jeudis de 17h à 19h à la salle des Bruyères rue du docteur Wagnere

## 11 ) Le Panier Bettonnais

Betton - lepanierbettonnais@hotmail.fr  
http://amaplepanierbettonnais.blogspot.fr/

Légumes, œufs

» Distribution chaque mercredi, de 18h30 à 19h15, école des mézières

## 12 ) AmapenBetton

Betton - Tél: 06 72 54 44 98  
claire.tandille@wanadoo.fr - www.ecosolidaire.fr/amapenbetton

Légumes, fruits, vinaigre, cidre, pickles, pain, œuf, porc et poulet

» Jeudi de 18h30 à 20h au Café Utopique de Betton (cub)

## 13 ) Pacé à l'AMAP

Rue Le Goffic, Pacé - Tél : 06 13 06 69 44  
amap.pace@gmail.com -  paceamap  
https://paceamap.wordpress.com/

Pain, légumes, œufs, fromages de chèvre, miel

» Les jeudis de 18h à 18h45 à la MJC de Pacé

## 14 ) Le Panier Cessonnais

Mail de Bourgchevreuil, Cesson-Sévigné  
Tél: 06 86 95 46 14 ou 06 64 51 22 91  
lepaniercessonnais@gmail.com -  Le panier cessonnais-amap

Légumes, fruits, œufs, lait cru, yaourts de brebis, jus de pomme, pain, brioche, cidre, caissette de viande de bœuf et ou agneau, Pain d'épice

» Les mardis soirs de 18h30 à 20h au Local derrière la poste

## 15 ) L'Hermit'AMAP

6 rue Jan Pilard, L'Hermitage - Tél : 06 74 15 25 99 ou 06 66 52 49 05  
renounadine@gmail.com - www.lhermitage-amap.e-monsite.com

Légumes, pains, œufs, fromages, fruits

» Le jeudi de 17h30 à 19h30 à la salle communale (rue de la poste)

## 16 ) Le Jardin de Clarisse

L'alleu, La Chapelle-Chaussée  
aujardindeclarisse@hotmail.fr - www.aujardindeclarisse.fr

Légumes, petits fruits rouges

» Point de retrait des paniers au marché de Montauban les vendredi de 16h à 20h

## 17 ) AMAP Bioregard

II avenue André Mussat, Rennes - Tél : 06 45 39 06 36  
amapbeauregard@gmail.com

Légumes, pains, jus de pomme, fruits, œufs

» Le mercredi de 18h30 à 19h30 au Cadran (Maison de quartier de Beauregard)

## 18 ) AMAPAPILLE

MJC du Grand Corbel, 18 rue des plantes, Rennes  
Tél : 02 99 87 49 49  
amapapille@grand-corbel.fr -  Amapapille

Paniers de légumes, pains, brioches, jus de pomme locaux

» Les mardis de 18h30 à 19h30 à la cafétéria de la MJC du Grand Corbel



# Magasins collectifs de producteurs

## 1 > Douz'Arômes

La Brandais, Betton - Tél : 02 99 27 79 26  
douz-aromes@orange.fr - <https://www.douzaromes.fr/>

Tous produits

» Mardi, mercredi et vendredi de 9h à 19h ; samedi de 9h à 17h  
GPS, 48.1551918, -1.6298727

## 2 > Brin d'Herbe

2 Allée Gwalarn Zone des 4 vents, Chantepie  
Tél : 02 99 41 48 95 - [brindherbe35@orange.fr](mailto:brindherbe35@orange.fr)  : Brin d'Herbe  
<http://www.brindherbe35.fr>

Tous produits

» Mardi, mercredi et vendredi de 9h à 19h, Samedi de 9h à 17h  
GPS, 48.0803441 -1.6010909

## 3 > Brin d'Herbe

Le Grand Chevillé, Vezin-Le-Coquet - Tél : 02 99 64 79 40  
[giebrindherbe@orange.fr](mailto:giebrindherbe@orange.fr)  Brin d'Herbe  
<http://www.brindherbe35.fr>

Tous produits

» Mardi, mercredi et vendredi de 9h à 19h, Samedi de 9h à 17h  
GPS, 48.1225726, -1.7401992

## 4 > Les Fermiers du coin

127 rue du Temple de Blosne, Saint-Jacques-de-la-Lande  
Tél : 02 99 35 32 06 - [rennes@lesfermiersducoin.fr](mailto:rennes@lesfermiersducoin.fr)  
[www.lesfermiersducoin.fr](http://www.lesfermiersducoin.fr)  Les Fermiers du coin

Tous produits

» Mardi au jeudi de 9h30 à 13h et de 14h30 à 19h30  
Vendredi 9h30/19h30 en continu, Samedi 9h30/18h en continu  
GPS, 48.0861511, -1.7072842

## Marché à la Ferme

### Marché du Millé

La Métairie de Millé, Melesse  
[www.pradenn.fr](http://www.pradenn.fr)

Tous produits

» Tous les mercredi de 16h à 19h  
GPS, 48.20783370, -1.7151540

# MARCHÉS RÉGULIERS DU PAYS DE RENNES

Jours de la semaine	Lun	Mar	Mer	Jeu	Ven	Sam	Dim
Acigné			M				
Bécherel					AM		
Betton					AM		M
Bourgbarré					AM		
Bruz		Bio AM			M		
Cesson-Sévigné			Bio AM			M	
Chantepie					M		
Chartres de Bretagne				M			
Châteaugiron				M			
Chavagne			M				
Chevaigné			AM				
Cintré							M
Corps-Nuds							M
Domloup					AM		
Gévezé					AM		
L'Hermitage				M			
La Bouëxière				M			
La Chapelle des Fougeretz						M	
La Chapelle Thouarault			AM				
Laillé			M			M	
Langan				AM			
Le Rheu						M	
Le Verger						M	
Liffré					M		M
Melesse				M			
Montgermont				AM			
Montreuil-le-Gast					M/AM		
Montreuil-sur-Ille		AM					
Mordelles		M			AM		
Mouzé		Producteur de fruits et légumes après 17h					
Nouvoitou					AM		
Noyal Châtillon sur Seiche							M
Noyal sur Vilaine		M					

Jours de la semaine	Lun	Mar	Mer	Jeu	Ven	Sam	Dim
Orgères						M	
Pacé			M				
Pont Péan							M
Rennes par quartiers							
Maurepas		M					
Cleunay		M					
Robidou		M					
Beauregard		AM					
Ste-thérèse			M				
St Germain			M				
Mail François Mitterrand			Bio AM				
Jeanne d'Arc				M			
Sarah Bernhardt				M			
Place Ste-Anne				AM			
Villejean					M		
Bréquigny					M		
La Poterie					M		
Les lices						M	
Le landrel						M	
Romillé				M			
Saint Armel		AM					
St-Aubin-d'Aubigné		M					
St-Aubin-du-Cormier				M			
Saint Erblon				AM			
Saint Gilles						M	
St-Germain-sur-Ille					AM		
Saint Gondran						M	
Saint Grégoire			M				
St Jacques de la Lande			M				
Saint Sulpice					AM		
Sens-de-Bretagne	AM						
Servon-sur-Vilaine							M
Thorigné Fouillard							M
Vern sur Seiche						M	
Vezin Le Coquet		M			M		

## Liste des **marchés** du Pays de Rennes



[www.paysderennes.fr](http://www.paysderennes.fr)

Découvrez les richesses agricoles locales du territoire en identifiant les producteurs ainsi que les lieux où leurs produits sont distribués :

- » à la ferme,
- » sur les marchés,
- » en magasins de producteurs,
- » en AMAP (Association pour le Maintien d'une Agriculture Paysanne) : les AMAP fonctionnent sous forme d'abonnement, il y a une contractualisation entre les consommateurs et les producteurs pour une période de récolte ou de production spécifique,
- » sur site de producteurs en ligne...